

Zarząd Dróg Miejskich
i Komunikacji Publicznej
w Bydgoszczy
85-844 Bydgoszcz, ul. Toruńska 174a
tel. 52 582 27 23, fax 52 582 27 77
NIP 554-10-06-413, REGON 090476971

załącznik Nr 1 do Regulaminu udzielania zamówień odrębnych

Bydgoszcz, dnia 14.02.2017

pieczęć Zamawiającego

ZAPYTANIE OFERTOWE

o wartości od kwoty 6.000 euro do kwoty 30.000 euro

**dotyczy zamówienia: opracowanie dokumentacji projektowej
oraz wybudowanie sieci telekomunikacyjnej w ciągu ulicy Modrzewiowej
w Bydgoszczy –
CPV 31352100-9**

1. Kierujemy zapytanie ofertowe, w celu uzyskania oferty na wykonanie opisanego niżej przedmiotu zamówienia :

Zapraszamy do złożenia oferty obejmującej wykonanie dokumentacji projektowej oraz wybudowanie sieci telekomunikacyjnej w ciągu ulicy Modrzewiowej w Bydgoszczy. W załączniku do niniejszego ogłoszenia podane są szczegóły dotyczące wykonania zamówienia.

2. Warunki stawiane Wykonawcom : zgodnie z załącznikami o zapytania.
3. Termin realizacji zamówienia : 140 dni kalendarzowych od dnia podpisania umowy.
4. Kryterium wyboru oferty :
- 1) cena 80 %
 - 2) inne – termin realizacji zamówienia 20%:
 - 10% - 120 dni realizacji zamówienia,
 - 20% - 100 dni realizacji zamówienia,
5. Termin składania odpowiedzi na zapytanie ofertowe: upływa w dniu 28.02.2017 roku o godz. 9:00.
6. Zamawiający nie dopuszcza składania ofert częściowych.
7. Osoby uprawnione do kontaktów z wykonawcami
Krzysztof Ludwig, Dariusz Radzimski - tel. 52-582-27-01
8. Ofertę należy złożyć na adres: Zarząd Dróg Miejskich i Komunikacji Publicznej w Bydgoszczy ul. Toruńska 174A, 85-844 Bydgoszcz lub faksem na Nr 52-582-27-77 lub pocztą elektroniczną na adres zarzadz@zdmikp.bydgoszcz.pl

p.o. DYREKTORA

Tomasz Szymuński

Dyrektor ZDMiKP

p.o. Naczelnika
Wydziału Utrzymywania i Ewidencji
Jacek Prokopiński

NACZELNIK
Wydziału Organizacyjno-Administracyjnego
mgr Ewa Galicka

p.o. Zastępcy Dyrektora
ds. Utrzymania Infrastruktury

2097-606J
GŁÓWNY KSIĘGOWY
Jacek Witkowski
Ewa Adamczak

Opis przedmiotu zamówienia:

Wykonanie dokumentacji projektowej, a następnie wybudowanie sieci telekomunikacyjnej zgodnie z planem sytuacyjno-wysokościowym oraz warunkami technicznymi w ciągu ulicy Modrzewiowej (w załączeniu).

Dokumentację należy projektować w uzgodnieniu z ZDMiKP w Bydgoszczy.
Dokumentacja projektowa składa się z:

1. Projekt PW i PB – 4 egz.+ wersja elektroniczna.
2. Opracowanie kosztorysu inwestorskiego oraz przedmiaru ofertowego.
3. OPRACOWANIE SST.
4. Należy zaprojektowaną sieć telekomunikacyjną włączyć do systemu ITS poprzez sieć informatyczną miasta.
5. Uruchomić całość systemu informatycznego.

Starszy inspektor nadzoru

Dariusz Radziński
upr. bud. nr GPKG.1-7342-33/96.

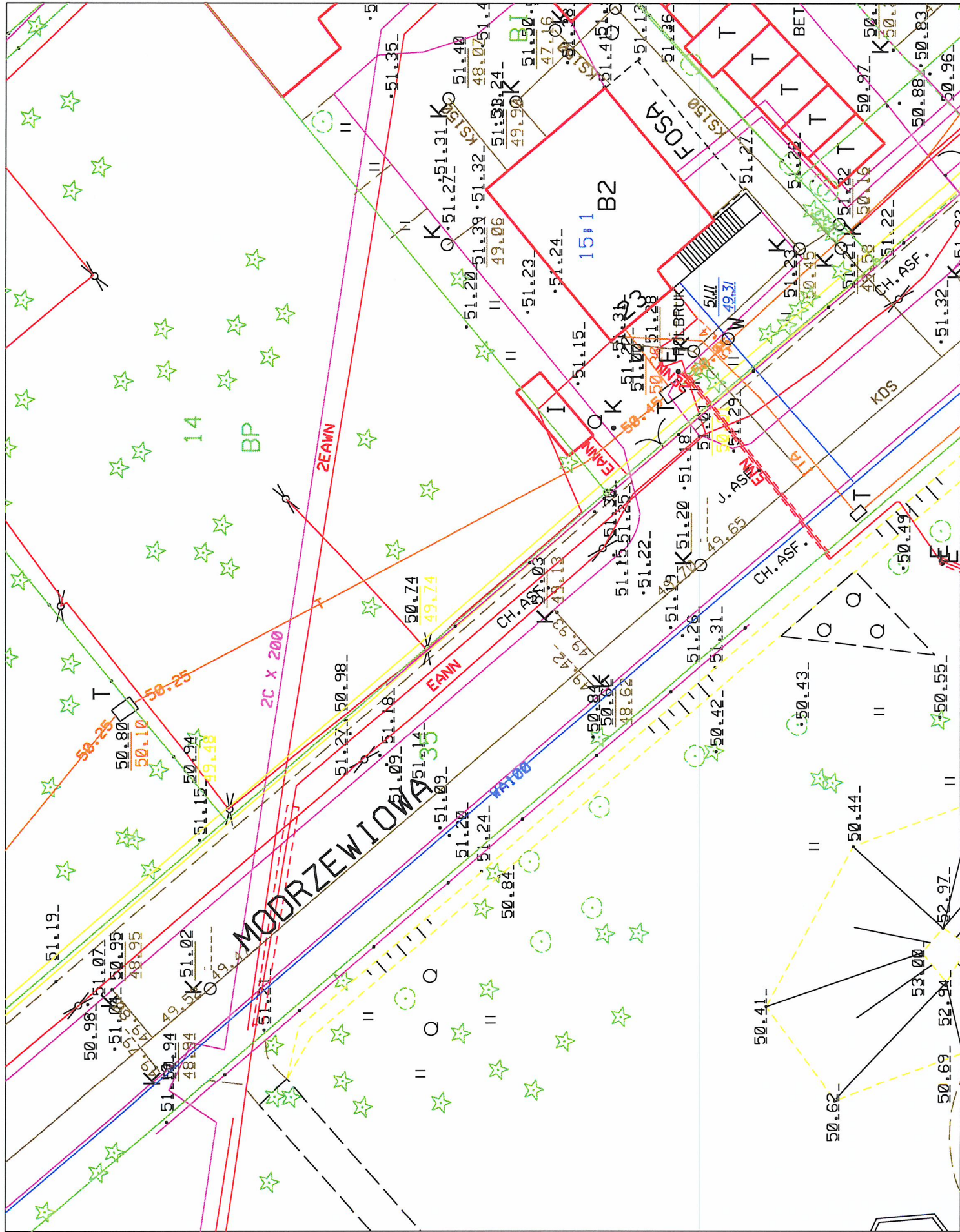
Bydgoszcz: 27.01.2017

Dotyczy: Wydania warunków przyłączenia urządzeń ZDMiKP umieszczonych w budynku dworca Bydgoszcz Leśna do Miejskiej Sieci Teleinformatycznej (MST) w Bydgoszczy

W odpowiedzi na mail z dnia 2017-01-23 Wydział Informatyki Urzędu Miasta Bydgoszczy wydaje warunki wykonania przyłącza teletechnicznego do Miejskiej Sieci Teleinformatycznej:

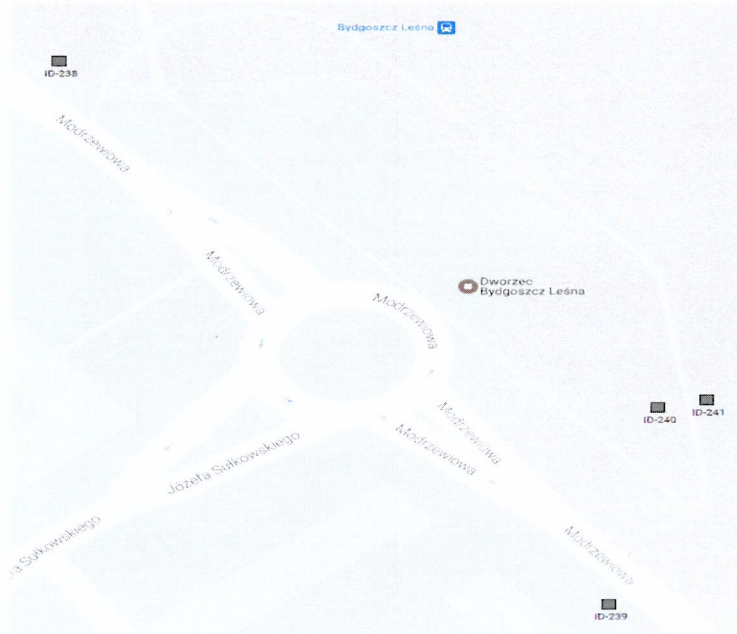
1. Miejsce przyłączenia – mufa w studni na ul. Modrzewiowej 23 po przeciwnej stronie ulicy w stosunku do budynku ADM .
2. Przyłącze w postaci min. 2 rur HDPE 40mm lub min. 1 rury 100mm.
3. Na trasie należy wykonać studnie min SKR1 umożliwiające zaciąganie kabla oraz umieszczeni w nich mufy i zapasu kabla.
4. Wzdłuż kanalizacji teletechnicznej należy ułożyć kabel sygnalizacyjny.
5. Kabel min. 12J, zapas kabla min. 20m w każdej studni, umieścić na stelażu zapasu i trwale oznaczyć.
6. Kabel we wszystkich studniach należy umieścić na stelażach zapasu.
7. Niezbędne spawy należy wykonać pod nadzorem WI UMB.
8. W węźle w budynku dworca należy umieścić przełącznicę światłowodową 19" SC-APC
9. Należy dostarczyć wkładkę SFP WDM 20km do przełącznika HP serii 5500 oraz patchcord SC-APC –LC-PC.
10. Projekt przyłącza musi zostać uzgodniony z Wydziałem Informatyki UM Bydgoszczy.
11. W węźle w budynku dworca należy zamontować przełącznik min. HPE OfficeConnect 1920 8G (JG920A)
12. Należy dostarczyć dokumentację powykonawczą zawierającą inwentaryzację geodezyjną przyłącza w formacie .dgn. w układzie 2000.

Kontakt w sprawach technicznych: Michał Grzymski Tel. 525858322 lub Maciej Szymczak Tel. 525858995.

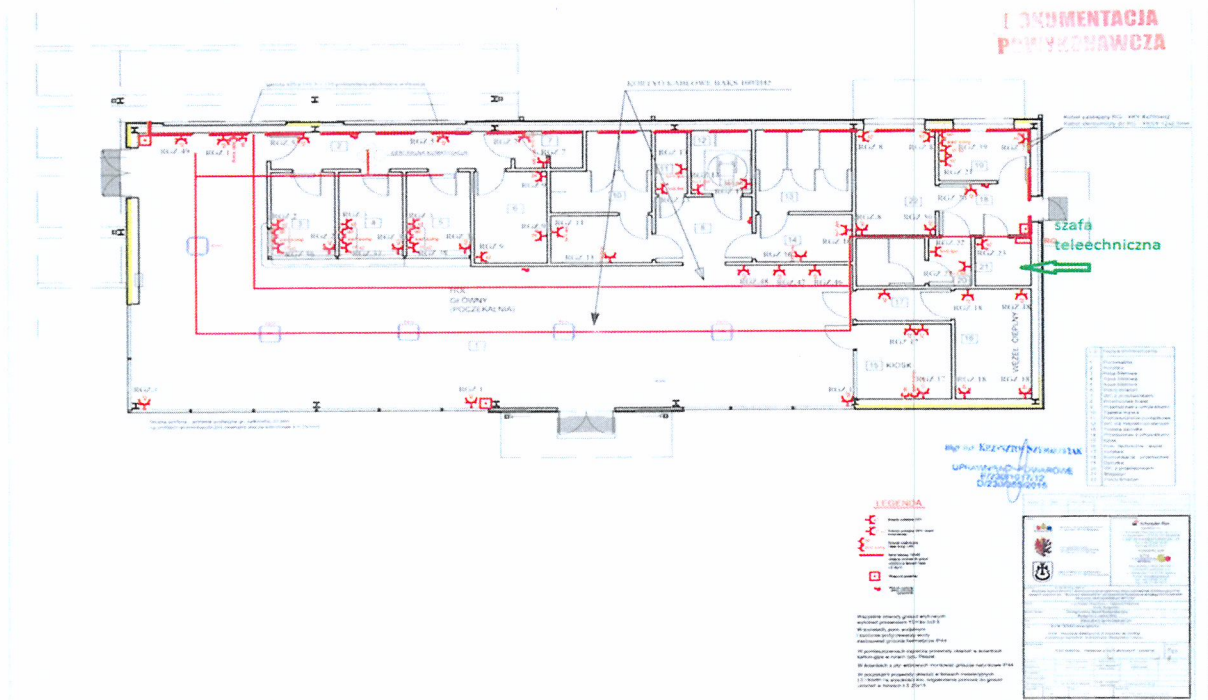


Ogólne wytyczne Modrzewiowa

1. Należy przyłączyć 4 szt. tablic Informacji pasażerskiej ID-238, ID-239, ID-240, ID-241 znajdujących się w pobliżu dworca Modrzewiowa. Poglądowe lokalizacje na mapie poniżej.



2. Do przyłączenia tablic informacji pasażerskiej, należy wykorzystać istniejącą kanaliczację teletechniczną składającą się z rur HDPE 110 mm oraz 50 mm. Wszystkie przyłącza muszą zbiegać się w pomieszczeniu z już istniejącą szafą teletechniczną w budynku Dworca Leśna. Na poniższej mapie pomieszczenie szafy oznaczono kolorem zielonym.



3. Do podłączenia tablic zastosować kabel światłowodowy jednomodowy 4J. Kable zakończyć na złączach SC. Zastosować mediakonwertery światłowodowe RJ45/slot SFP od strony tablic. Od strony szafy kable światłowodowe zakończyć na przełącznicy światłowodowej złączami S.C. oraz zastosować mediakonwertery światłowodowe z slotem SFP (w przypadku braku wolnych portów światłowodowych w switch), wszystko należy podłączyć za pomocą odpowiednich patchcordów z switch.
4. Wszystkie mediakonwertery wyposażać w odpowiednie wkładki SFP z złączami LC o prędkości transmisji 1000 Mbps. Zakres pracy mediakonwerterów montowanych w tablicach musi wynosić od -20 do +50 C.
5. W szafie zainstalować Switch HPE 5130 24G SFP 4SFP+ EI Switch i podłączyć tablice za pomocą odpowiednich patchcordów.